



ISLANDIJA - Reykjavik

Sólborg Preschool





Reykjavík

Reykjavik je glavno mesto Islandije, z okrog 120.000 prebivalci njeno največje mesto in hkrati najbolj severno ležeča prestolnica na svetu.

Pozimi je tako svetlo le štiri ure, poleti pa so noči skoraj povsem svetle.

V Reykjavíku je približno 80 vrtcev, tako mestnih kot neodvisnih, z več kot 6000 otroki.

► <https://reykjavik.is/en/all-preschools>



- Sólborg Preschool je vrtec s štirimi oddelki, ki uporablja dve stavbi.
- Otrok je 75 in so razdeljeni v štiri sobe
- V Sólborgu je 35 zaposlenih.
- Sólborg Preschool je specializiran za zadovoljevanje potreb otrok z izgubo sluha, gluhih in otrok s polževim vsadkom.
- Sólborg je odprt od 7.45 do 16.30

Bivanje na prostem v vseh vremenskih razmerah

* pri priseljencih ni dobro sprejeto





Znakovni jezik / Vizualna podpora



Vrtec se osredotoča na izboljšanje delovnih pogojev za vzgojitelje





Med otroki so prisotni tujci iz Poljske, Ukrajine, Gane, Italije, Južne Amerike in Albanije.

Vrtec zagotavlja prevajalce za lažjo komunikacijo z družinami, čeprav s starši običajno komunicirajo v angleščini.



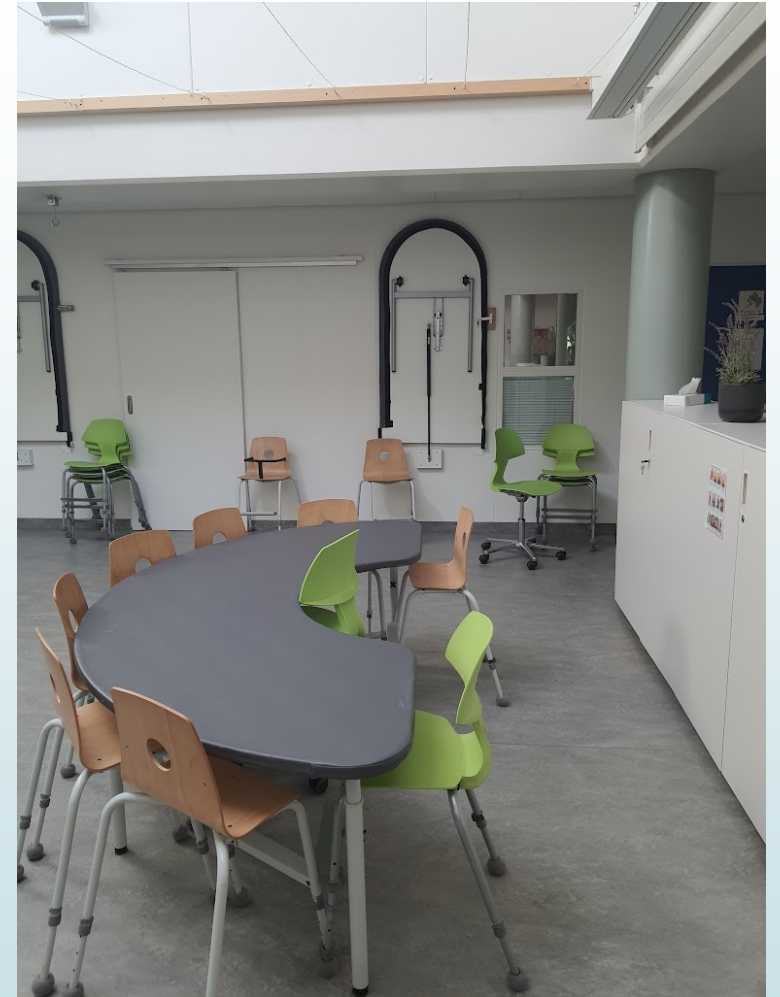
Likovna soba



Igralne talne površine so tapecirane –
otroci so bosi



Skupna jedilnica



Islandija čudovita dežela s številnimi naravnimi čudesi





Erasmus+

Erasmus mednarodne
mobilnosti...mednarodno sodelovanje...
širjenja znanja...spoznavanje sveta, ljudi...
vpogled na svet, ljudi, življenje, naravo,
kulture, narode, rase, verstva...

